



# GOLD PREMIUM HAIR COLORS

TECHNISCHE ANLEITUNG



# INHALT

1. GOLD VEGAN PREMIUM HAIR COLOR	4
2. TECHNOLOGIE	7
3. WIE SICH MELANIN-RÜCKSTÄNDE AUF DAS FARBERGEBNIS AUSWIRKEN	8
4. DIE STRUKTUR DES HAARES	11
5. FARBTHEORIE	12
6. DAS NUMMERNSYSTEM	15
7. FARBWERTE DER GOLD PREMIUM HAARFARBEN	16
8. DIE FARBTABELLE	18
9. BOOSTER	21
10. GOLD HAIR PEROXID	23
11. MISCHEN	24
12. AMMONIAKFREIES UND 100% VEGANES BLONDIERPULVER FÜR EINEN PROFESSIONELLEN FARBSERVICE	26
13. LASSEN SIE UNS FÄRBEN!	29
14. FÄRBEN VON GRAUEM HAAR	30
15. DIE ERSTE RUNDUM-FARBE FÜR NATURHAAR	33
16. REPIGMENTIERUNG	34
17. VORPIGMENTIERUNG	37
18. STRIPPING DES HAARES	38
19. COLOR STRIPPING WASH	39
20. ZUSÄTZLICHE ANWEISUNGEN FÜR ERFOLGREICHE ERGEBNISSE	41
21. METAMORPHIC SALON SYSTEM	44
22. ANWENDUNG ALS EXKLUSIVE SALONBEHANDLUNG	47
23. TRUE PIGMENTS	48
24. FARBSERVICE IM SALON	48
25. FARBEN WIEDER AUFFRISCHEN	50
26. HOME SERVICE	51

# GOLD PREMIUM HAIR COLOR

## WIR HABEN UNS PROFESSIONELLER EXZELLENZ VERPFLICHTET

Mit Leidenschaft, Entschlossenheit und Engagement der exzellenten Forschung verpflichtet. Eine enge Beziehung zu den Frisören und unsere konstante Aufmerksamkeit für die Kundenbedürfnisse haben diese einzigartige Formel inspiriert. Ein revolutionärer Natur-Synergiekomplex aus botanischen Bestandteilen versorgt das Haar mit reichhaltigen Nährstoffen und baut es auf. Optimal mit Feuchtigkeit versorgt wird es seidig glänzend und erlangt seine natürliche Geschmeidigkeit wieder, um in absoluter Farb-Perfektion zu erstrahlen. Sanft zu Haut und Haar. Die sicherste professionelle Coloration, die es aktuell auf dem Markt gibt.

**Die veganen Haarprodukte ohne Ammoniak, PPD, Resorcinol und Parabene versorgen das Haar mit einer Intensiv-Pflegeformel, bauen es von innen auf und umgeben es mit einer Schutzschicht.**

Wir sind Trendsetter mit Leidenschaft, die ihre Idee von atemberaubender Schönheit in die Tat umsetzen. Da wir stets nach Perfektion streben, bekommen Frauen, ihr Look und ihre Haare von uns nur das Beste. GOLD PREMIUM HAIR COLORS bietet ein klares Konzept: Innovative Farben mit ausgewählten exklusiven Inhaltsstoffen für maximale Pflege und Wirkung. Das ist unser Anspruch.

### AMMONIAK

Ammoniak ist ein farbloses Gas mit einem markanten Geruch. Die Anwendung von Ammoniak in Farben und Salons setzt Mitarbeiter und Kunden ernststen Risiken langfristiger Gesundheitsschäden aus. Der Kontakt mit Ammoniak kann zu Reizungen und Brennen der Augen, des Rachens und der Nase beim Einatmen führen und in höheren Konzentrationen schweren Husten und Erstickungsanfälle auslösen. Der längere Kontakt mit Ammoniak in Gas- oder flüssiger Form kann zu schweren Augen- und Hautreizungen führen und eine dauerhafte Vernarbung der Hornhaut sowie chemische Verbrennungen der Haut und der Lungen zur Folge haben.

### PPD

PPD ist ein Allergen. Diese chemische Substanz kann bei Anwendung im Haar zu Dermatitis (Juckreiz) führen. In schweren Fällen kann es zu Rötungen der Kopfhaut und des Gesichts kommen. Die Augenlider können komplett anschwellen und die allergische Reaktion kann sich ausbreiten. Schwere PPD-Allergien können zu Kontakt-Urtikaria (ein oberflächlich hautfarbenes oder blasses Anschwellen der Haut) und Anaphylaxie (Hautausschlag) führen.

### RESORCINOL

Resorcinol ist ein chemisches Gemisch, das bei Anwendung in Haarfarben die Haut und die Augen reizen und sensibilisieren kann. In hoher Dosierung kann es hochgiftig sein, die Funktion des zentralen Nervensystems beeinträchtigen und zu Atemproblemen führen. Darüber hinaus beeinträchtigt Resorcinol nachweislich das endokrine System und insbesondere die Schilddrüsenfunktion.

### PARABENE

Parabene sind künstliche Konservierungsstoffe, die in einer Vielzahl von Kosmetikprodukten und Lebensmitteln eingesetzt werden, um Mikrobenwachstum zu verhindern. Diese endokrinschädigenden Chemikalien können durch die Haut, das Blut und das Verdauungssystem aufgenommen werden. Eine der wesentlichen von Dermatologen und Hautpflegeexperten angegebenen Gefahren besteht in der Fähigkeit der Chemikalie, Östrogen im menschlichen Körper zu imitieren und so den Hormonspiegel exzessiv zu erhöhen. Da Hormone im Körper eine wesentliche Rolle bei der Steuerung verschiedener biologischer Prozesse spielen, können Chemikalien, die diese Hormone imitieren, verschiedene Probleme wie etwa Schmerzen durch innere Entzündungen auslösen. Dies kann dazu führen, dass Sie an Gewicht zunehmen und mehr Flüssigkeit im Körper speichern. Darüber hinaus können Parabene sogar Krebs verursachen. Östrogenbezogene Probleme durch Parabene sind insbesondere für schwangere oder stillende Frauen schädlich, die bereits unter erheblichen hormonellen Schwankungen leiden.





“  
Farben sind  
die Schönheit  
der Natur.  
”



Reflective pigments

100ml 1:1,5

Skin Protection

Antioxidants

Synergistic Botanical Complex®

Synergistic Natural Complex

Color Safe

**GOLD**  
PREMIUM HAIR COLOR



**NO**  
AMINO  
RESORCINOL  
PPD

Vegan,  
Cruelty Free

Liquid Crystals®

PPD,  
Resorcinol,  
Amonia Free

Regeneration

Deep  
Hydration



# TECHNOLOGIE

## NATÜRLICHER SYNERGIEKOMPLEX

Ein besonders nährstoffreicher Synergiekomplex aus botanischen Inhaltsstoffen verleiht dem Haar Vitalität, gibt ihm natürliche Geschmeidigkeit und eine seidige Struktur. Die außergewöhnlichen feuchtigkeitsspendenden Eigenschaften verleihen dem Haar intensiven Glanz.

## FLÜSSIGKRISTALL-TECHNOLOGIE

Eine spezielle Flüssigkristall-Technologie versiegelt die Haarfarbe und schützt sie vor frühzeitiger Oxidation. Die Flüssigkristalle dringen bis tief in die Cortex vor und sorgen für eine leuchtende, intensive und langanhaltende Farbe – für ein gleichmäßiges Ergebnis der Perfektion.

## UMWELTFREUNDLICH

Keine überschüssige Farbe dank Flüssigkristall-System zum Schutz der Pigmente, und aufgrund des niedrigen Wasseranteils, indem sie konzentriert sind.

Keine Verschmutzung des Waschwassers durch Farbe, die noch nicht reagiert hat – dank einer perfekt ausgewogenen Formel, bei der die Farbvorstufe vollständig mit allen Nuancen reagiert.



# WIE SICH MELANIN-RÜCKSTÄNDE AUF DAS FARBERGEBNIS AUSWIRKEN

Bei allen Veränderungen der Haarfarbe (Oxidationshaarfärbung, Entfärbung oder Farberneuerung) ist es wesentlich, die bei Aufhellprozessen entstehenden Melaninrückstände zu berücksichtigen.

Zwei Faktoren bestimmen diese:

1. die Ausgangsfarbe
2. die Höhe des benutzten Oxidationsmittels

Melanin-Rückstände beeinflussen die Farbe, indem sie die gewünschten Farbreflexe akzentuieren, aufheben oder dämpfen.

AUSGANGSFARBE	BEI AUFHELLUNG HERVORTRETENDER UNTERTON
10 Sehr helles Blond	Hellgelb
9 Hellblond	Gelb
8 Mittleres Blond	Gelb-Orange
7 Dunkelblond	Orange
6 Hellbraun	Orange-Rot
5 Mittleres Braun	Rot-Orange
4 Dunkelbraun	Rot
3 Schwarz/Braun	Mittleres Rot
2 Dunkles Schwarz/Braun	Dunkelrot
1 Schwarz	keiner

AUSGANGSFARBE AUFHEBEN	AUSGANGSFARBE VERSTÄRKEN
Violett	Gelb
Violett	Gelb
Blau-Violett	Orange-Gelb
Blau	Orange
Blau-Grün	Orange-Rot
Blau-Grün	Orange-Rot
Grün	Rot
Grün	Rot
Grün	Rot
keine	keine







● CUTICULA

● MEDULLA

● CORTEX



# DIE STRUKTUR DES HAARES

## EIN HAAR BESTEHT AUS 3 TEILEN MIT JEWEILS SPEZIELLER FUNKTION:

- CUTICULA  
Die äußere Schicht. Sie besteht aus 4 bis 12 transparenten Schichten, die teilweise überlappen. Sie hat eine Schutzfunktion und ihr Zustand gibt Aufschluss über die Gesundheit des Haares.
- CORTEX  
Die mittlere Schicht aus Millionen von Fasern und Mikrofasern, die die mechanischen, physikalischen und chemischen Eigenschaften des Haares bestimmen. In dieser Schicht werden alle chemischen Veränderungen (wie auch kosmetische Färbung) des Haares vorgenommen.
- MEDULLA  
Die innerste Schicht, die das Haar kaum beeinflusst.

## DIE NATÜRLICHE FARBE VON HAAR

Die natürliche Farbe wird vom Melaningehalt bestimmt, der sich in der Dermis entwickelt und in der Cortex abgelagert wird. Drei unterschiedliche Arten von Melanin beeinflussen sie:

- EUMELANIN  
Blaue Pigmente, die den Farbton bestimmen.
- PHEOMELANIN  
Rote/Gelbe Pigmente, die die Farbintensität bestimmen.
- TRICOSIDERIN  
Das Pigment, das die Intensität der Kupfer-/Rot-Reflexe bestimmt.



# FARBTHEORIE

## PRIMÄRFARBEN (REIN)

Das sind die drei Primärfarben:



Blau



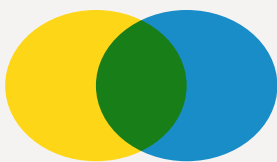
Rot



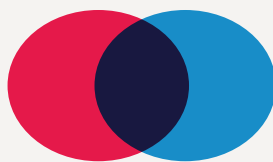
Gelb

## SEKUNDÄRFARBEN (GEMISCHT)

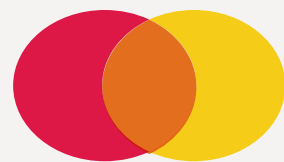
Sekundärfarben entstehen, wenn zwei Primärfarben zu gleichen Teilen miteinander gemischt werden.



GELB zu gleichen Teilen mit  
BLAU gemischt ergibt die  
Sekundärfarbe GRÜN.



ROT zu gleichen Teilen mit  
BLAU gemischt ergibt die  
Sekundärfarbe VIOLETT.



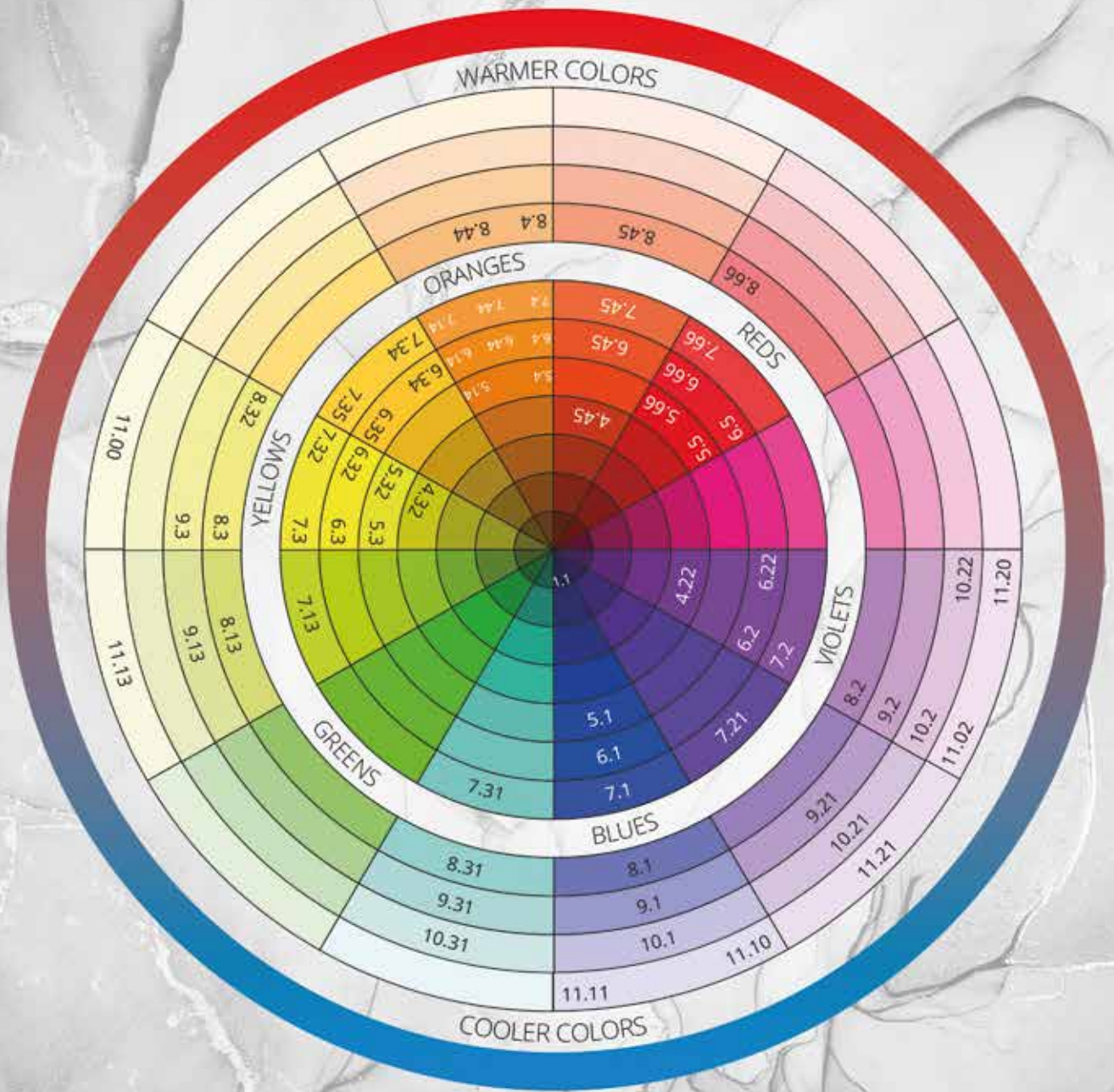
ROT zu gleichen Teilen mit  
GELB gemischt ergibt die  
Sekundärfarbe ORANGE.

## KOMPLEMENTÄRFARBEN

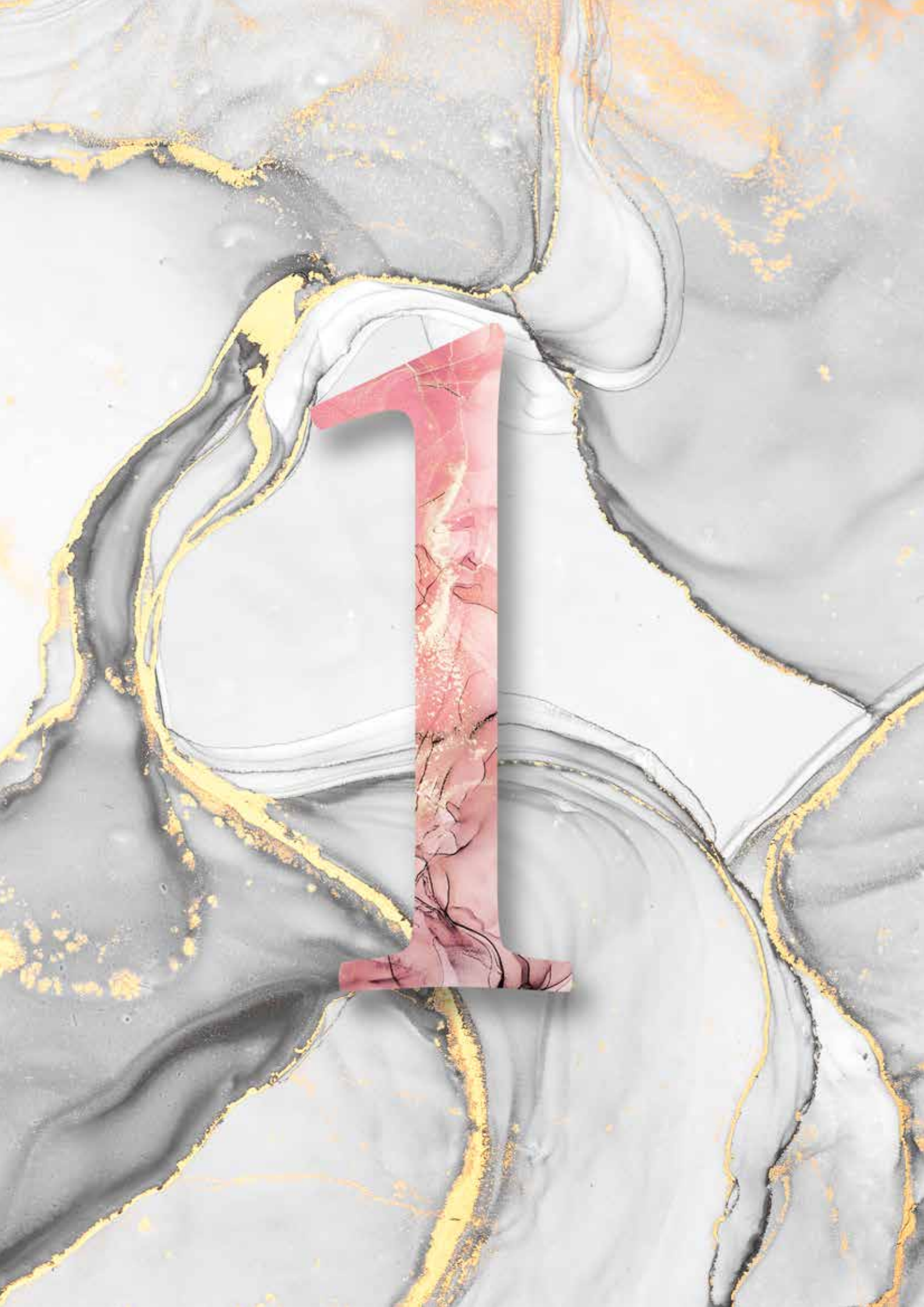
Im Farbkreis gegenüberliegende Farben heben sich gegenseitig auf:

- **Blau** ist Komplementärfarbe von **Orange**
- **Gelb** ist Komplementärfarbe von **Violett**
- **Rot** ist Komplementärfarbe von **Grün**

Jede Farbe kann ihre Komplementärfarbe aufheben. Diese Regel gilt auch für Farben in der Kosmetik, beispielsweise beim Korrigieren oder Aufheben von nicht gewollten Farbtönen.









# DAS NUMMERN-SYSTEM

## DAS BEDEUTEN DIE ZAHLEN

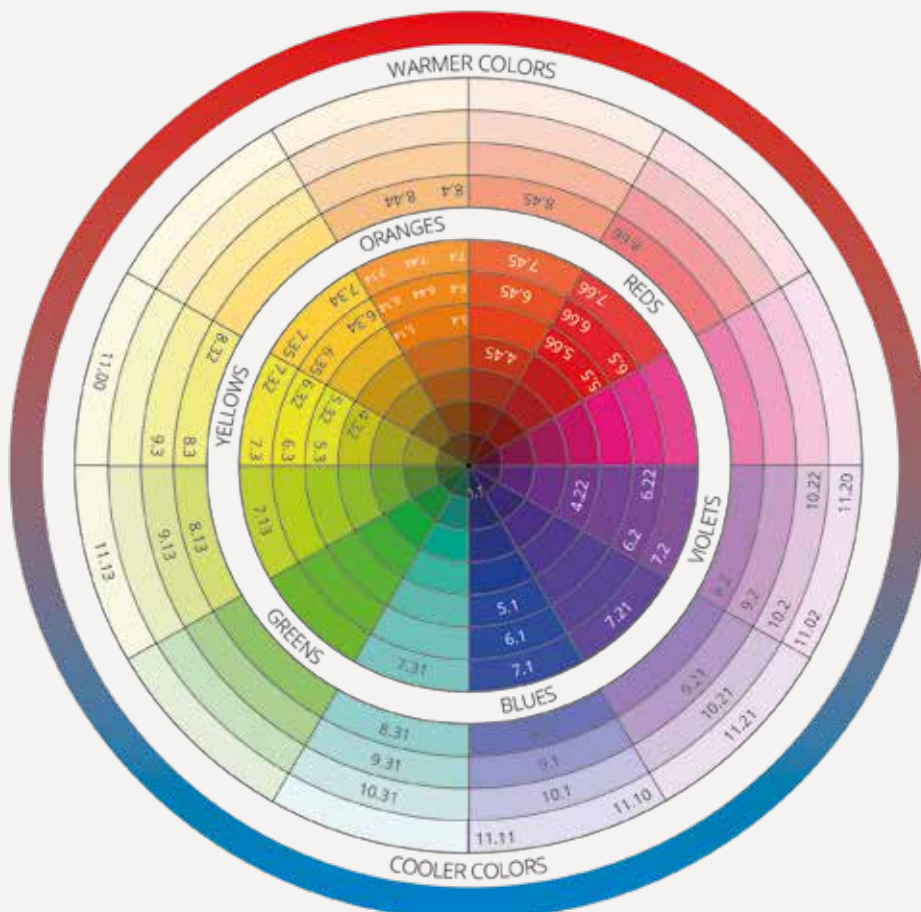
Jede Nuance hat eine Zahl (einen Code). Die Zahl links vom Punkt gibt die Farbtiefe an, die Zahl rechts davon den Ton/die Farbrichtung. Rechts des Punkts können zwei Zahlen stehen: Die erste ist der Hauptton (70%), die zweite der Sekundärton (30%), der weicher und weniger intensiv ist.

Hauptton  
6.34  
Farbtiefe Sekundärton

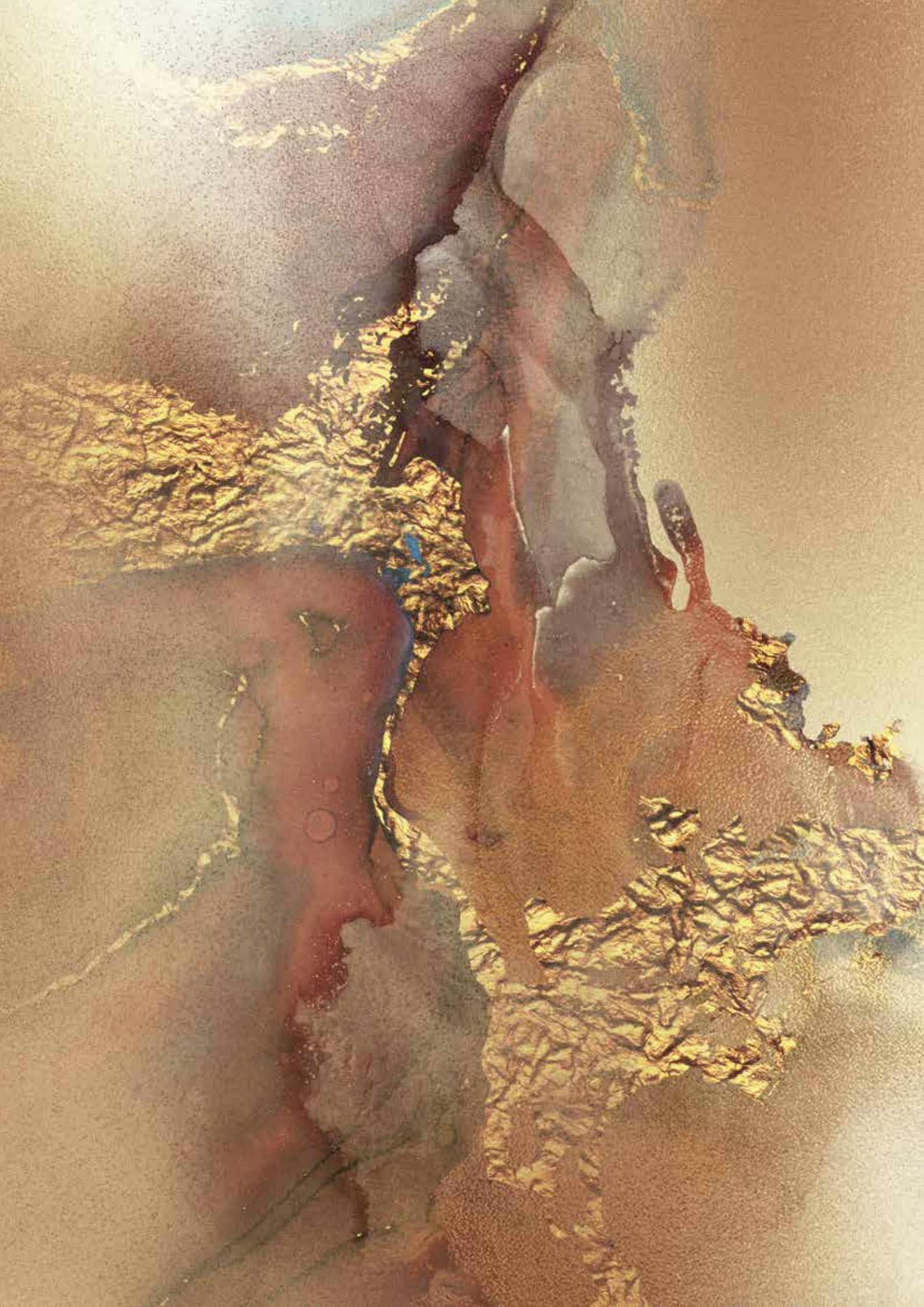
FARBSTUFE		TONWERTE	
1	Schwarz		Natürlich
3	Dunkelbraun	0	Natürlich
4	Mittelbraun	1	Asch (blaue Basis)
5	Hellbraun	2	Violett (violette Basis)
6	Dunkelblond	3	Gold (gelbe Basis)
7	Mittelblond	4	Kupfer (orange Basis)
8	Hellblond	5	Mahagoni (rot-violette Basis)
9	Lichtblond	6	Rot (rote Basis)
10	Ultrahellblond	7	Matt (grüne Basis)
11	Extra-Ultrahellblond		

# FARBWERTE VON GOLD PREMIUM HAARFARBEN

		WERT SEKUNDÄRTON							
		0	1 (Asch)	2 (Violett)	3 (Gold)	4 (Kupfer)	5 (Mahagoni)	6 (Rot)	7 (Matt)
WERT HAUPTTON	0	<input type="radio"/>	<input checked="" type="radio"/> .01	<input type="radio"/>	<input type="radio"/>	<input type="radio"/>	<input type="radio"/>	<input type="radio"/>	<input type="radio"/>
	1	<input checked="" type="radio"/> .1 Asch	<input checked="" type="radio"/> .11	<input type="radio"/>	<input checked="" type="radio"/> .13	<input checked="" type="radio"/> .14	<input type="radio"/>	<input type="radio"/>	<input type="radio"/>
	2	<input checked="" type="radio"/> .2 Violett	<input checked="" type="radio"/> .21	<input checked="" type="radio"/> .22	<input type="radio"/>	<input type="radio"/>	<input type="radio"/>	<input type="radio"/>	<input type="radio"/>
	3	<input checked="" type="radio"/> .3 Gold	<input checked="" type="radio"/> .31	<input checked="" type="radio"/> .32	<input type="radio"/>	<input checked="" type="radio"/> .34	<input checked="" type="radio"/> .35	<input type="radio"/>	<input type="radio"/>
	4	<input checked="" type="radio"/> .4 Kupfer	<input type="radio"/>	<input type="radio"/>	<input type="radio"/>	<input checked="" type="radio"/> .44	<input checked="" type="radio"/> .45	<input type="radio"/>	<input type="radio"/>
	5	<input checked="" type="radio"/> .5 Mahagoni	<input type="radio"/>	<input type="radio"/>	<input checked="" type="radio"/> .53	<input type="radio"/>	<input type="radio"/>	<input type="radio"/>	<input type="radio"/>
	6	<input checked="" type="radio"/> .6 Rot	<input type="radio"/>	<input type="radio"/>	<input type="radio"/>	<input type="radio"/>	<input checked="" type="radio"/> .65	<input checked="" type="radio"/> .66	<input type="radio"/>
	7	<input checked="" type="radio"/> .7 Matt	<input type="radio"/>	<input type="radio"/>	<input type="radio"/>	<input type="radio"/>	<input type="radio"/>	<input type="radio"/>	<input type="radio"/>











# DIE FARB-TABELLE

Jeder Farbton entwickelt sich basierend auf einer völlig ausgewogenen Formel. Bei der Kombination von Ausgangsbasis und gewünschtem Farbton entsteht ein perfektes Farbergebnis.

## THE NATURAL SERIES

### DIE NATURAL-SERIE

**1, 3, 4, 5, 6, 7, 8, 9, 10**

Zur alleinigen Anwendung oder gemischt mit Farbtönen der Serien Intense Natural oder Fashion – für exzellente Grauabdeckung.

**Ergebnis:** 100% Grauabdeckung mit natürlichen Ergebnissen.

### INTENSE NATURAL

**5.00, 6.00, 7.00, 8.00, 9.00**

Zur alleinigen Anwendung oder gemischt mit Farbtönen der Serien Natural oder Fashion – für exzellente Grauabdeckung.

**Ergebnis:** 100% Grauabdeckung mit intensiven natürlichen Ergebnissen.

## FASHION-SERIE

### ASCH

**1.1**

Bei der Grauabdeckung mit dem eigenen Farbton der Natural-Serie mischen.

**Ergebnis:** hervorragend für schwarze Farbe mit blauem Ton.

**5.1 - 6.1 - 7.1 - 8.1 - 9.1 - 10.1**

Mit der Natural-Serie für 100% Grauabdeckung mischen. Perfekt für die Aufhebung von ungewollten Orangetönen.

**Ergebnis:** wunderschöne aschkühle Töne.

---

## GOLDTÖNE

### 5.3 - 6.3 - 7.3

Mit der Natural-Serie für 100% Grauabdeckung mischen.

**Ergebnis:** verleiht einen wunderschönen natürlichen Goldton.

### 7.31 - 8.31 - 9.31 - 10.31

Mit der Natural-Serie für 100% Grauabdeckung mischen.

**Ergebnis:** reichhaltiges Gold mit einem leicht kühlen Touch.

---

## KÜHLES BRAUN / BEIGE

### 7.13 - 8.13 - 9.13

Mit der Natural-Serie für 100% Grauabdeckung mischen.

**Ergebnis:** hervorragend für sanfte Beigetöne.

### 7.21 - 9.21 - 10.21

Mit der Natural-Serie für 100% Grauabdeckung mischen.

**Ergebnis:** hervorragend, um unerwünschte Gelb/Orangetöne aufzuheben.

### 5.14 - 6.14 - 7.14

Mit der Natural-Serie für 100% Grauabdeckung mischen.

**Ergebnis:** ein elegantes natürliches Braun.

---

## BRAUNTÖNE

### 4.32 - 5.32 - 6.32 - 7.32 - 8.32

Mit der Natural-Serie für 100% Grauabdeckung mischen.

**Ergebnis:** sanfte, honigfarbene Brünett-Töne.

### 6.35 - 7.35

Mit der Natural-Serie für 100% Grauabdeckung mischen.

**Ergebnis:** reiche, warme Gold-Mahagonitöne.

### 6.34 - 7.34

Mit der Natural-Serie für 100% Grauabdeckung mischen.

**Ergebnis:** hervorragend für warme Gold-Kupfertöne.

---

## ROTTÖNE / VIOLETT

### 5.66 - 6.66 - 7.66 - 8.66

Mit der Natural-Serie für 100% Grauabdeckung mischen.

**Ergebnis:** besonders kräftige und leidenschaftliche, kompromisslos reine Rottöne.

### 5.5 - 6.5

Mit der Natural-Serie für 100% Grauabdeckung mischen.

**Ergebnis:** reiche und robuste, hochwertig anmutende Brünett-Töne.

### 4.22 - 6.22 - 10.22

Mit der Natural-Serie für 100% Grauabdeckung mischen.

**Ergebnis:** ein wahrhaftiges und intensiv-kühles Violett.

### 6.2 - 7.2 - 8.2 - 9.2 - 10.2

Hervorragend zum Aufheben von unwillkommenen Grün-/Rottönen.

**Ergebnis:** hervorragende natürlich kühle Töne.

---

## KUPFERTÖNE

### 5.4 - 6.4 - 7.4 - 8.4

Mit der Natural-Serie für 100% Grauabdeckung mischen.

**Ergebnis:** intensive rotbraune Kupfertöne.

### 6.44 - 7.44 - 8.44

Mit der Natural-Serie für 100% Grauabdeckung mischen.

**Ergebnis:** leuchtende und intensive keltische Kupfertöne.

### 4.45 - 6.45 - 7.45

Mit der Natural-Serie für 100% Grauabdeckung mischen.

**Ergebnis:** reichhaltige, herbstlich warme Bronzetöne.



## SUPER HIGH LIFTS

11.00 11.02 11.10 11.11 11.13 11.20  
11.21 000SSS

**Eigenschaften:** Aufhellung um bis zu 4 Stufen und bis zu 5 Stufen bei Mischung zu gleichen Teilen mit 000SSS – Super High Lift Reinforcer (empfohlen bei Ausgangsbasis von 7 Mittelblond oder heller).

Zum alleinigen Gebrauch und nur mit 12% GOLD Premium Peroxid verwenden. Mischverhältnis 1:2 einhalten (30 g Farbe mit 60 ml 12% GOLD Premium Peroxid) – Einwirkzeit 50 bis 55 Minuten.

**Ergebnis:** Hervorragend für ein Highlighting, helleres, strahlenderes Haar in wunderschönen Hellpastell-Tönen.

## 000SSS

Ihr bester Freund beim Blondieren oder starken Aufhellen. Super High Lifting Reinforcer 000SSS kann mit allen Tönen der High Lift-Serie gemischt werden, um das Aufhellergebnis um bis zu eine Stufe zu verstärken.

Maximales Mischverhältnis 1:1 (30 g High-Lift-Ton + 30 g 000SSS + 120 ml 12% GOLD Premium Peroxid).

## SUPER HIGH LIFT ALS TONER

11.00 11.02 11.10 11.11 11.13 11.20  
11.21 000SSS

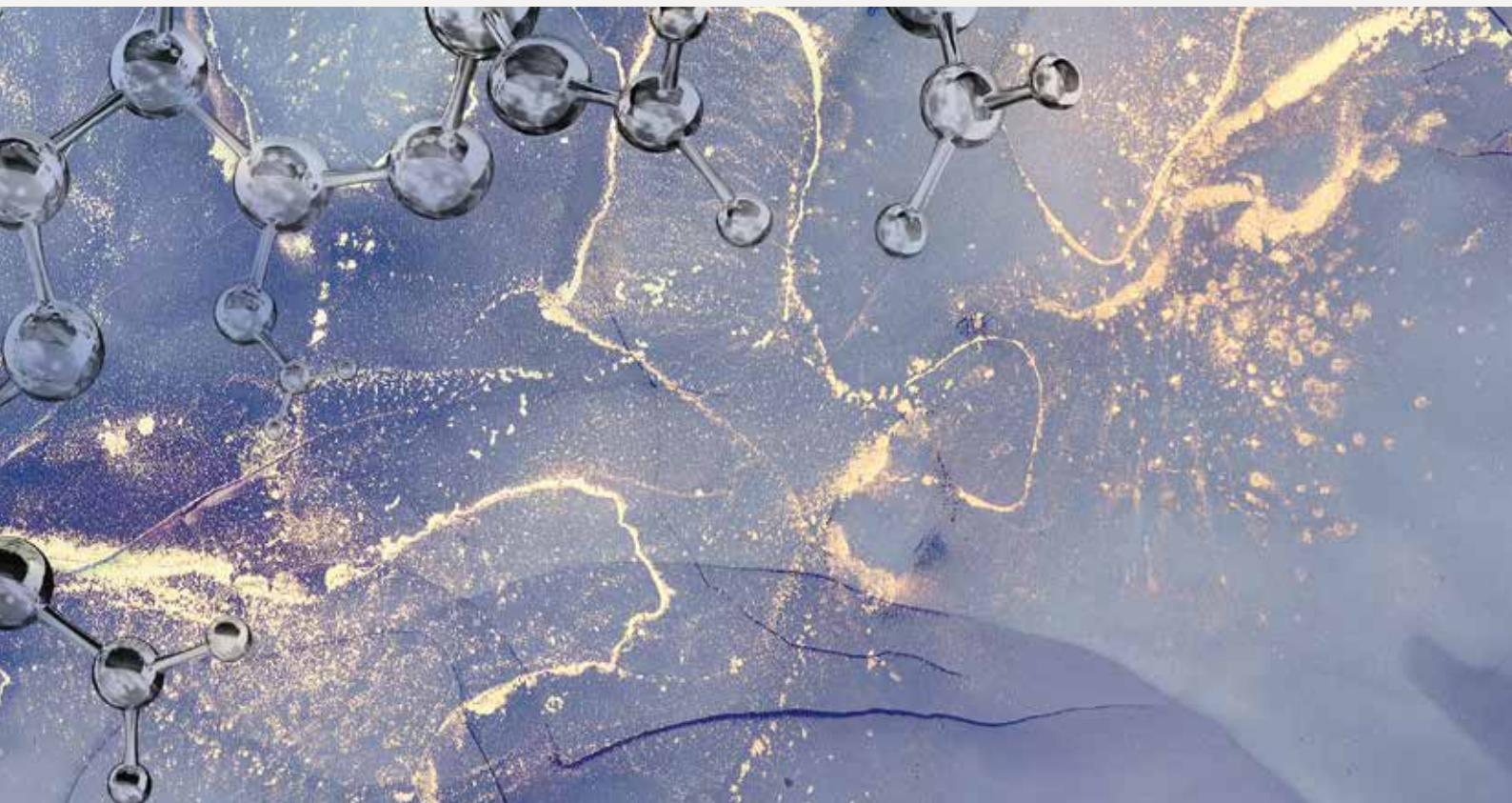
Zum alleinigen Gebrauch als Toner mit 1,5% GOLD Premium Peroxid, Mischverhältnis 1:2 auf trockenem oder feuchtem Haar.

Auf porösem oder blondiertem Haar bei Mischverhältnis 1:3 auf feuchtem Haar anwenden. Einwirkzeit 1 bis 15 Minuten.

**Ergebnis:** Hervorragend für die Aufhebung von Gelbtönen, um eine Farbe zu korrigieren und personalisieren. Für ausdrucksstärkeres Haar.

## MIT BLONDIERPULVER

Kann auch mit GOLD Blondierpulver kombiniert werden, um eine reichhaltigere, cremigere Textur zu erzeugen. Maximales Mischverhältnis 1:5 (1 Teil 000SSS / 4 Teile Pulver). Steigert Aufhelleffekt nicht – nur für cremigere Textur.



# BOOSTER

Spezielle Farbtöne mit besonders hoher Intensität – um das Farbergebnis zu variieren, akzentuieren oder aufzuheben.

- **0.77/Blau:** Zum Aufheben von Orange- und Gelbtönen.
- **0.66/Rot:** Rot-Booster, der mit allen Farbtönen von GOLD Hair Premium gemischt werden kann, mit Ausnahme der High Lift-Serie – für eine höhere Intensität des Rottönen.
- **0.22/Violett:** Zur Verstärkung von Violetttönen der Serien Pure Violets, Mahagoni und Rot. Ideal zum Aufheben von Gelbtönen.
- **0.11/Asch:** Der ideale Grauton zum Aufheben von Rot- und Orange-Tönen und zum Hervorheben der Graunuanzen der Serien Asch, Natural Asch und Violett Asch.
- **0.44/Orange:** Zur Verstärkung von Kupfertönen.
- **0.02/Pink:** Für den kreativen Einsatz und Pink-Reflexe bei Blond-, Rot-, Violett- und Brauntönen.

- **0.78/Grün:** Für ausgeglichene Rottöne.
- **0.33/Gelb:** Zum Akzentuieren der Gold-Serie.

## FORMELN UND MODEFARBEN MIT BOOSTERN ENTWERFEN

Booster sind reine Töne ohne zugeordnete Tiefen. Jeder Booster verhält sich daher entsprechend seiner Farbpersönlichkeit. Die Booster können in drei Gruppen gegliedert werden: dunkel, mittel und hell. Dosieren Sie die Menge des Boosters entsprechend der Gruppe, zu der die Farbrichtung gehört.

- Aschblau (00.11), Blau (0.77) und Violett (0.22) sind dunkel.
- Pink (0.02) und Rot (0.66) sind mittel.
- Orange (0.44) und Gelb (0.33) sind hell.

Booster sollten maximal 50% Ihrer Formel ausmachen.

FARBTONSTUFE 30 g	GRUPPE 1 Blau/Asche/Violett/Grün	GRUPPE 2 Pink/Rot	GRUPPE 3 Gelb/Orange
10	1 g	1 g	3 g
9	1 g	3 g	5 g
8	1-2 g	5 g	5 g
7	3 g	8 g	8 g
6	4 g / 8 g *	10 g	10 g
5	5 g / 10 g	15 g	15 g
4	8 g / 15 g	20 g	20 g
3	10 g / 15 g	20 g	20 g
2	10 g / 15 g	20 g	20 g
1	10 g / 15 g	20 g	20 g

**ANMERKUNGEN:** Die Mengen sind vorgeschlagene Minimalmengen (30 g Farbe beigefügt), um die entsprechenden Farbtöne der GOLD Premium Haarfarben zu verstärken. Für ein intensiveres Ergebnis können höhere Mengen beigesetzt werden. Bitte beachten, dass Farben der Gruppe 1 dominant werden und die Aufhellergebnisse beeinträchtigen können, wenn sie mit helleren Farben vermischt werden.

\* Gibt Menge von Violett an.







# GOLD HAIRCARE PEROXID

## STABILISIERTES WASSERSTOFFPEROXID MIT TECHNOLOGIE FÜR CREMIGE KONSISTENZ

Eine 100% vegane und sanfte Formel ohne Parabene, Paraffine oder Mineralöle. Angereichert mit Elicos – für eine geringere Alkalität der Farbe bei Hautkontakt. Die reichhaltige Fettphase des Produkts sorgt für eine cremige, luxuriöse Textur, mit der einer regelrechten Wellness-Erfahrung nichts mehr im Weg steht. Die Mischung haftet perfekt auf der Haarfaser und sorgt so für eine optimale Grauabdeckung.

EINWIRKZEIT	ENTWICKLER	MISCHVERHÄLTNIS	AUFHELLUNG
1-15 Min.	1,5%	1:1,5 - 1:2	Ton / Pastelltöne
30-35 Min.	3%	1: 1,5	1 Farbtön
30-35 Min.	6%	1: 1,5	1-2 Farbtöne
35-40 Min.	9%	1: 1,5	2-3 Farbtöne
50-55 Min.	12%	1: 2	3-4 Farbtöne



# MISCHEN

Bei der GOLD Premium Haarfarbe ist immer ein Mischungsverhältnis von 1:1,5 zu beachten.  
 Beispiel: Inhalt einer Cremetube von 100 ml (97 g) + 150 ml Peroxid.

Die so erhaltene Mischung ist zur Färbung des mittellangen Haars einer Person mehr als ausreichend.

## SUPER HIGH LIFT / TONER

Für die spezielle Highlift-Serie (11) beträgt das Mischungsverhältnis 1:2.

Beispiel: Inhalt einer Cremetube von 100 ml (97 g) + 200 ml Peroxid.

Bei der Anwendung als Toner auf sehr porösem oder aufgehelltem Haar beträgt das Mischungsverhältnis 1:3.

## BESTIMMUNG DER RICHTIGEN WASSERSTOFFPEROXID-MENGE

Unter Einhaltung des Mischverhältnisses erzielt das Produkt optimale Ergebnisse. Eine der wichtigsten Eigenschaften von GOLD Peroxid ist seine Fähigkeit, natürliches Haar aufzuhellen. Der Aufhellungsgrad hängt von der Wasserstoffperoxid-Menge ab.

## WIE MAN DIE TABELLE LIEST

Bei der Aufhellung von einer natürlichen 6 auf eine kosmetische 7 sieht man in der Tabelle beispielsweise 10/20. Das bedeutet, dass 3% GOLD Premium Peroxid an den Ansätzen und 6% GOLD Premium Peroxid an den Längen und Spitzen eingesetzt wird.

Die Einwirkzeit beträgt 35 Minuten. Bei der Highlift-Serie beträgt sie 45-55 Minuten. Bei Einsatz einer Wärmequelle fallen die Einwirkzeiten kürzer aus. Die Einwirkzeit beträgt 25 Minuten bei Tönen von GOLD Premium Haarfarbe und 35-40 Minuten bei High-Lift-Nuancen.

	1	2	3	4	5	6	7	8	9	10
1	10/20	10/20	20/30	30/40						
2	10	10/20	10/20	20/30	30/40					
3	10	10	10/20	10/20	20/30	30/40				
4	10	10	10	10/20	10/20	20/30	30/40			
5		10	10	10	10/20	10/20	20/30	30/40		
6			10	10	10	10/20	10/20	20/30	30/40	
7				10	10	10	10/20	10/20	20/30	30/40
8		5 VORPIGMENTIERUNG			10	10	10	10/20	10/20	20/30
9						10	10	10	10/20	10/20
10							10	10	10	10/20



**GOLD**  
PREMIUM HAIR COLOURS

**3%**  
10 VOL

1000 ML e 33.8 FL.OZ.



# AMMONIAKFREIES UND 100% VEGANES BLONDIERPULVER FÜR EINEN PROFESSIONELLEN FARBSERVICE

## **BLONDIERPULVER MIT HOCHEFFIZIENTEN AUFHELLEIGENSCHAFTEN**

Für unterschiedliche Blondierungsanwendungen und Kunden, denen ammoniakfreie Produkte wichtig sind.

## **AUFHELLEN**

- Bis zu 7 Töne in 50 Minuten

## **ANWENDUNGSBASIS**

- Alle Haartypen
- Leicht aufzutragen, verteilt sich perfekt im Haar
- Dicke und cremige Textur, während der Einwirkzeit stabil
- Staubfrei

## **TECHNOLOGIE**

Hervorragender Blondier- und Pflegeeffekt. Das Blondierpulver wurde speziell entwickelt, um Haar und Kopfhaut bei der Anwendung nicht zu strapazieren. Durch die ammoniakfreie und perfekt ausgewogene Formel mit Szechuan-Pfeffer, Kapern und Kamille lassen sich außergewöhnliche Aufhell-Ergebnisse erzielen, die Haar und Kopfhaut nicht belasten.

## **EMPFOHLENE ANWENDUNG**

Alle Techniken.

## ANWEISUNGEN

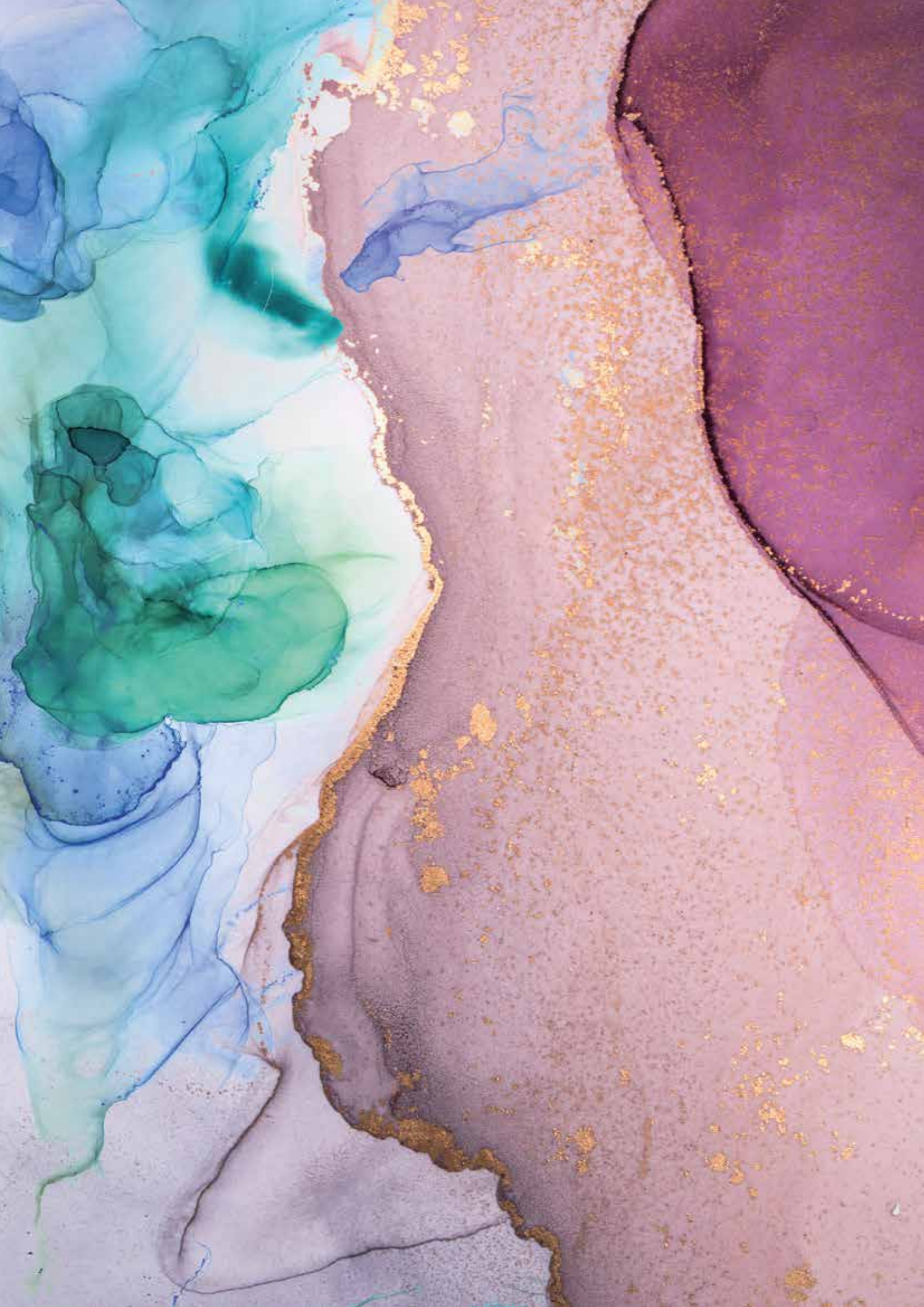
1. Wir empfehlen ein Mischverhältnis von 1:1 bis 1:3.
2. Blondiermischung auf trockenem, ungewaschenem Haar anwenden. Ergebnis regelmäßig prüfen.
3. Ist das Ergebnis erreicht, gut ausspülen und mit etwas Shampoo auswaschen, um alle Blondierpulver-Rückstände zu entfernen.

Mischverhältnis 1:1 bis 1:3, je nach gewählter Aufhellungstechnik.

AUFHELLUNGS-TECHNIK	STRÄHNEN		GESAMTER KOPF
	HIGHLIGHTS	HAUBENSTRÄHNEN	
MISCHVERHÄLTNIS	zwischen 1:1 - 1:3	zwischen 1:5 - 1:2	1:2
EMPFOHLENER ENTWICKLER	3%, 6%, 9%, 12%	3%, 6%, 9%, 12%	3%, 6%, 9%, 12%
EINWIRKZEIT	Bis zum Erreichen des gewünschten Aufhellungsergebnisses; max. 50 Min.		

Für optimale Ergebnisse empfehlen wir bei Färbe- und Blondiervorgängen das GOLD Metamorphic Salon System.







# LET'S COLOR!

## TEST AUF HAUTVERTRÄGLICHKEIT

Haarfärbeprodukte können gefährliche allergische Reaktionen hervorrufen und Inhaltsstoffe aufweisen, die zu Hautreizungen führen. Daher wird empfohlen, immer einen Hautverträglichkeitstest gemäß Verpackungs- oder Gebrauchsanweisung durchzuführen.

## DIE DIAGNOSE

Das Wunschergebnis zu erzielen, ist wichtig.

## ZUM ERSTELLEN EINER TREFFENDEN DIAGNOSE MUSS FOLGENDES BESTIMMT WERDEN:

1. Die vom Kunden gewünschte Farbe.
2. Die genaue natürliche Haarfarbe des Kunden.
3. Die genaue kosmetische Haarfarbe des Kunden.
4. Der Grauhaaranteil des Kunden in %.
5. Ob die gewünschte Farbe mit Aufhellung, Verdunkelung oder Akzentuierung der eigenen Farbe erreicht wird.

## FÜR EIN ABSOLUT PERFEKTES ERGEBNIS MÜSSEN AUCH UNTERSUCHT WERDEN:

6. Die Haargesundheit.
7. Frühere chemische Behandlungen, die die Porosität des Haars verändert haben.

# FÄRBEN VON GRAUEM HAAR

Graues/weißes Haar entsteht durch Melanin-Verlust. Dieser Mangel an natürlichen Pigmenten verleiht dem Haar ein stumpfes, glanzloses Aussehen. Professionelles Färben von weißem Haar bedeutet daher nicht nur, graues/weißes Haar abzudecken, sondern vor allem, ein natürliches, glänzendes und strahlendes Ergebnis zu erzielen.

1. Gewählten Ton der Fashion-Serie mit dem entsprechenden Ton der Natural-Serie mischen. Zur Grauabdeckung (15%-30%) 1 Teil Farbe Natural + 2 Teile Farbe Fashion. (30%-60%) 1 Teil Natural + 1 Teil gewünschte Farbe. (60%-100%) 2 Teile Natural + 1 Teil gewünschte Farbe.
2. Dem gewünschten Aufhellungsgrad entsprechend die beschriebene Menge an GOLD Premium Peroxid beimengen.
3. Farbe sehr vorsichtig und dünn auftragen.
4. 35 Minuten einwirken lassen. Bei hartnäckigen Haartypen die Einwirkzeit um 5-10 Minuten verlängern.

## WIE MAN EXTREM HARTNÄCKIGES GRAUES HAAR MIT DER NATURAL-SERIE BEHANDELT

1. Immer im Verhältnis 1:1 mischen.
2. Mindestens 6% Entwickler oder höher.
3. Bei Farbstufe 7 oder höher, mit schwächerer Pigmentierung: einen halben Ton dunkler mischen. Z.B. bei einem Naturton von 8: halb 7 halb 8 mischen.
4. In den ersten 10-15 Minuten Wärmequelle einsetzen.

## WIE MAN EXTREM HARTNÄCKIGES GRAUES HAAR MIT DER INTENSE NATURAL-SERIE BEHANDELT

1. Mindestens 6% Entwickler oder höher.

## RICHTIGES AUFTRAGEN DER FARBE FÜR OPTIMALE ERGEBNISSE:

### 1. ANSÄTZE

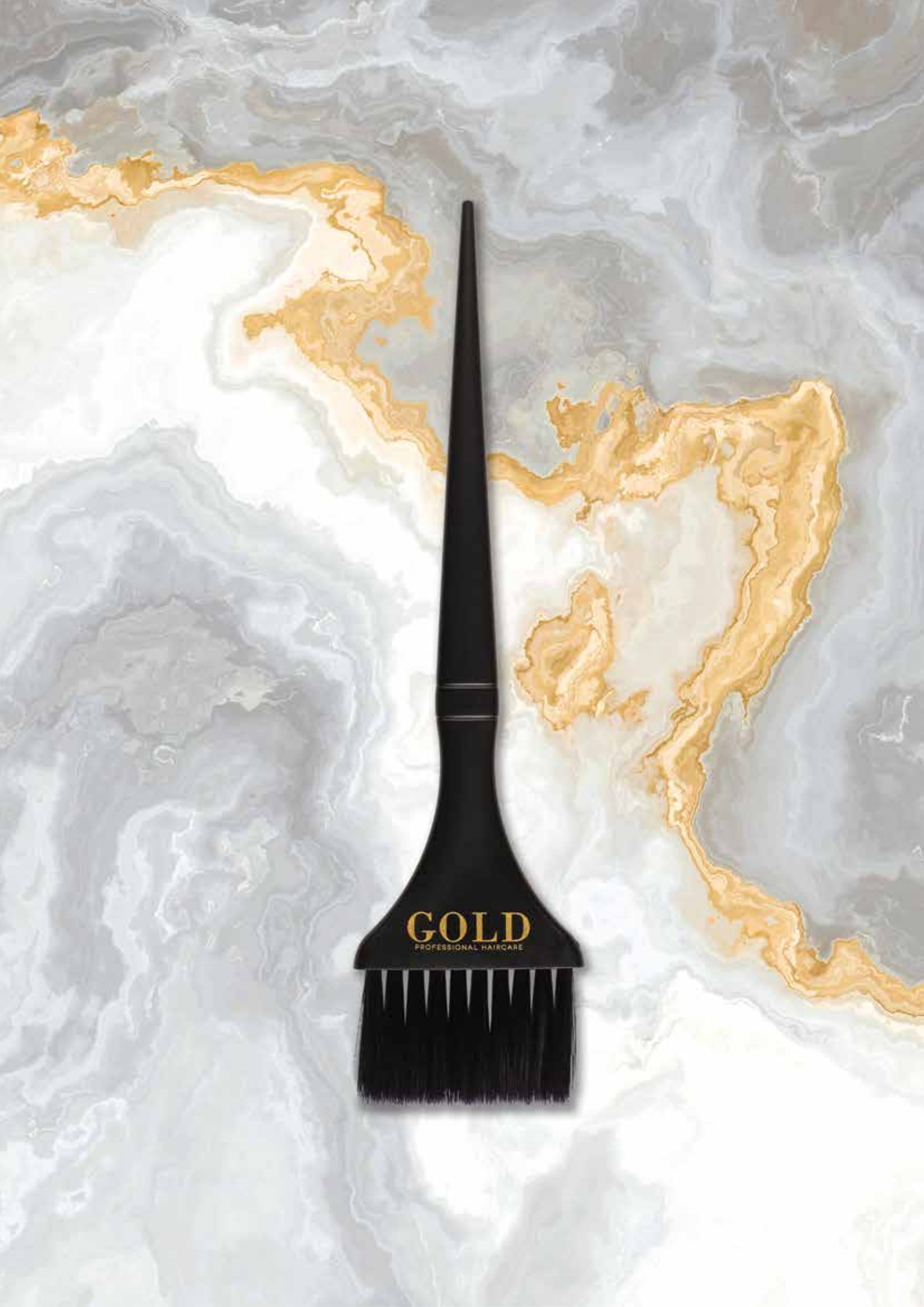
Haare in Passés abteilen und eine Linie von der Stirn bis zum Nacken ziehen, eine weitere von einem Ohr zum anderen. Wird eine maximale Grauabdeckung gewünscht, muss mit der Anwendung von den vorderen Passés ausgehend begonnen und am Hinterkopf abgeschlossen werden. Ist die Grauabdeckung nicht Hauptziel des Färbens, ist mit den hinteren Passés zu beginnen und vorne abzuschließen.

Produkt auftragen, indem das Haar in dünne Linien abgeteilt wird, angefangen bei der zentralen Mittellinie oben bis hin zum Ohr. Haare dabei in schmale, parallele Linien von etwa 1cm abteilen. Auf dem hinteren Teil des Kopfs gilt dieselbe Regel, nur dass die Linien schräg angebracht werden.

### 2. LÄNGEN UND SPITZEN

- Liegt zwischen Hellegrad der Haarlängen/Spitzen und der Zielfarbe 1 Ton, tragen Sie die an den Ansätzen aufgetragene Farbe in den letzten 3-5 Minuten der Einwirkzeit an Längen und Spitzen auf.
- Für eine Änderung um 2 Töne 5-10 Minuten auf den trockenen Spitzen auftragen.
- Für eine Änderung um mehr als 2 Töne 10-15 Minuten auf den trockenen Spitzen auftragen.





**GOLD**

PROFESSIONAL HAIRCARE







# DIE ERSTE RUNDUM-FARBE FÜR NATURHAAR

Mit dieser Technik lassen sich auf Naturhaar ebene Ergebnisse erzielen und eine zu starke Aufhellung im Ansatzbereich, bedingt durch die natürliche Wärme des Kopfes, vermeiden.

## **VORGANGSWEISE BEI DER ANHEBUNG UM 1 ODER MEHRERE TÖNE**

1. Haare in vier Passés abteilen, anhand einer Linie von Ohr zu Ohr und einer Linie von der Stirnmitte bis zum Nacken, die sich am Oberkopf kreuzen.
2. Mit dem Passé hinten rechts beginnen.
3. Farbe in Längen und Spitzen aller Passés auftragen.
4. Farbe am Haaransatz aller Passés auftragen. Dabei GOLD Premium Peroxid-Menge entsprechend dem gewünschten Aufhellergebnis bestimmen.

5. Selbe Methode auf verbleibenden Passés anwenden.
6. 35 Minuten einwirken lassen.
7. Am Ende der Einwirkzeit Farbe zu einer Emulsion verarbeiten, gut ausspülen und mit Shampoo behandeln.

## **VORGEHENSWEISE BEI DER AKZENTUIERUNG EINES FARBTONS ODER VERDUNKELUNG**

1. Gemisch (Farbe und 3% GOLD Premium Peroxid) von den Ansätzen ausgehend bis zu den Enden in einer einzigen Anwendung auftragen, mit einer Einwirkzeit von 35 Minuten.

# REPIGMENTIERUNG

## WAS IST DAS?

Repigmentierung ist ein technisches Verfahren zur Wiederherstellung einer kosmetischen oder natürlichen Haarfarbe. Mit dieser Präventivbehandlung wird die Farbe auf stabile und nachhaltige Weise wieder aufgebaut.

## WANN IST ES NÖTIG?

Wenn eine Farbe um mehr als drei Töne verdunkelt werden soll. Repigmentierung ist eine präventive Art des Färbens, bei der eine Farbe nachhaltig und dauerhaft ohne Grün-Grau-Stich wieder aufgebaut wird.

## DIE MISCHUNG:

1. Immer mit warmen Tönen durchzuführen (Gold-, Kupfer-, Rottöne).
2. Farbstufe zwei Stufen heller als Zielfarbe wählen.
3. Mit 3% GOLD Premium Peroxid mischen.
4. GOLD Premium Haarfarbe: GOLD Peroxid Mischverhältnis 1:2 (1 Teil Farbe + 2 Teile GOLD Peroxid) bei porösem Haar; 1:3 (1 Teil Farbe + 3 Teile GOLD Peroxid) bei extrem porösem (aufgehelltem) Haar;

Mischung vorsichtig auf die Passés auftragen, die verdunkelt werden sollen. Einwirkzeit: 10-15 Minuten. Gut ausspülen und das Haar vollständig trocknen.

Neue Mischung mit der Zielfarbe anrichten. Auf Ansätzen, Längen und Spitzen anbringen.

## VORGEHENSWEISE:

Die Repigmentierung wird vor Anwendung der Zielfarbe durchgeführt. Um sehr helles Haar ohne Nachwuchs dunkler zu färben, gehen Sie wie folgt vor:

### 1. Diagnose:

- Gewünschte Farbe: Golden violet light brown (5.32)
- Haarfarbe: Golden very light blonde (9.3). In diesem Fall Verdunkelung um 4 Stufen.

### 2. Farbton bestimmen, der am besten für die Wiederherstellung der Farbe des Haars geeignet ist.

- In diesem Anwendungsbeispiel ist die Zielfarbe ein Hellbraun der Stufe 5, der wiederaufzubauende Farbhintergrund Orange. Für eine Repigmentierung ist ein ein oder zwei Stufen hellerer Ton als jener der Zielfarbe zu wählen und die Farbrichtung muss Kupfer sein.



Dazu wird 6.4 Dark copper blonde in einem Mischverhältnis von 1:3 mit 3% GOLD Peroxid aufgetragen. Durch die Wiederherstellung des Orangetons erreicht man eine Ausgangsfarbe, die dem natürlichen Haar ähnelt. So kann dann die gewünschte Zielfarbe erreicht werden.

### **3. Anwendung - Die Mischung der Repigmentierung**

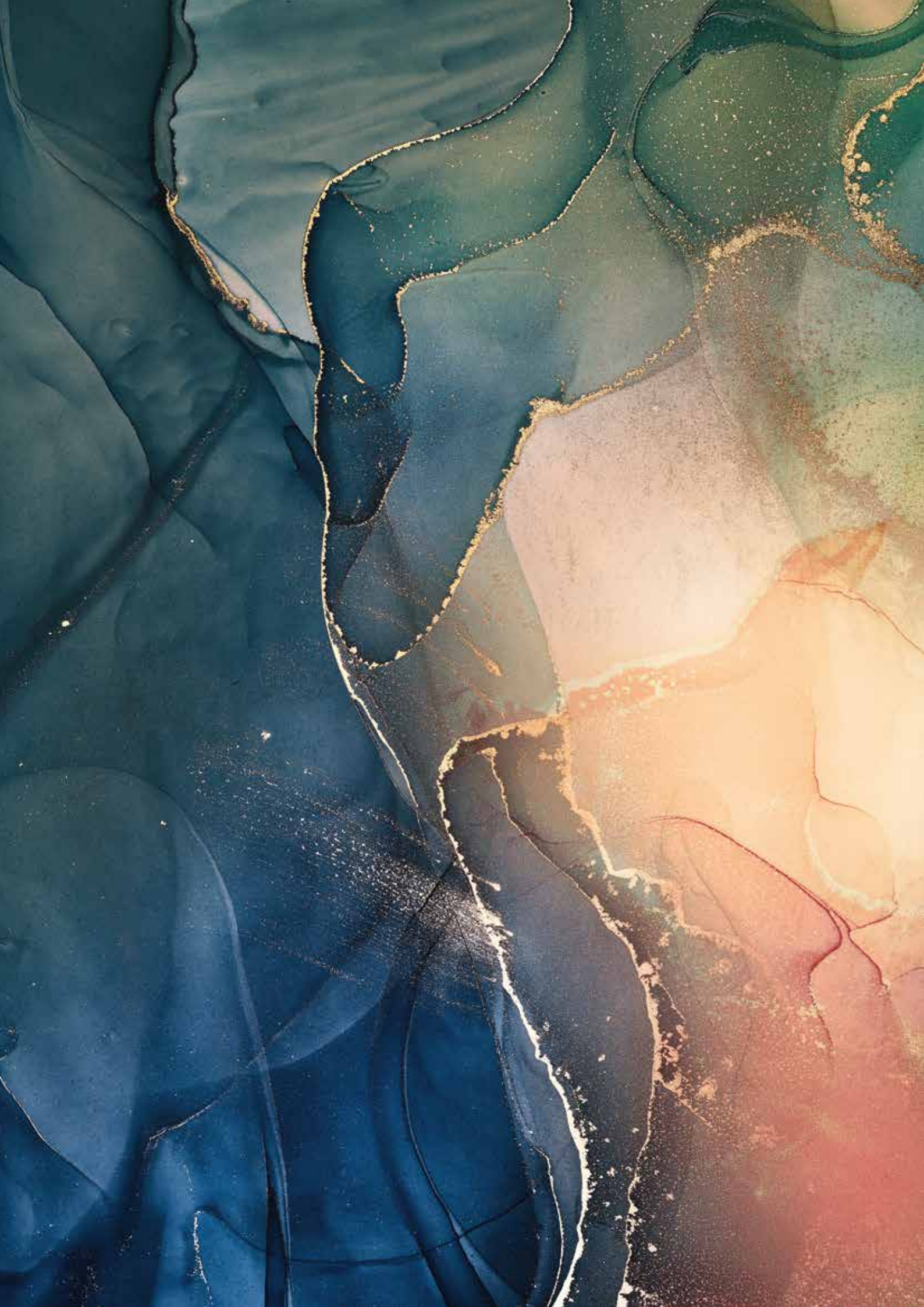
- 30 ml Dark copper blonde (6.4)
- 90 ml 3% GOLD Peroxid.

Mischung vorsichtig auf zu verdunkelnde Passés auftragen. Einwirkzeit: 10-15 Minuten. Gut ausspülen und das gesamte Haar mit einem Handtuch trocknen.

Neue Mischung mit Zielfarbe 5 Hellbraun anrichten. Auf Ansatz und Längen auftragen.









# VORPIGMENTIERUNG

## WAS IST DAS?

Dabei handelt es sich um die Vorbehandlung von weißem Haar, das kosmetische Farbe schwer aufnimmt. So können ebenmäßige Ergebnisse erreicht werden. Vorpigmentierung erzielt eine wichtige Zweifachwirkung auf dem Haar:

- Die Haarstruktur wird geöffnet (Alkalität des Produkts öffnet die Cuticula).
- Ablagerung von färbenden Substanzen auf besonders widerspenstigem weißen Haar.

Nötig an Stellen mit hoher Konzentration weißen widerspenstigen Haars, normalerweise im vorderen Bereich.

## DIE MISCHUNG:

Zur Vorpigmentierung wird Farbe (nicht verdünnt mit Peroxid) benutzt, die eine Nuance heller als das gewünschte Ergebnis ist. Am besten sind dazu Farbtöne der GOLD Premium Farben mit einem warmen Ton (.3) geeignet.

## VORGEHENSWEISE:

1. Bereich bestimmen, der vorpigmentiert werden soll. Produkt mit der Spitze der Bürste auf die Haare auftragen, ohne dabei die Kopfhaut zu berühren.
2. Nicht ausspülen.
3. Anwendung des Verfahrens mindestens 10 Minuten vor Auftragen der Zielfarbe.

# STRIPPING DES HAARS

## WAS IST DAS?

Stripping ist ein Verfahren zur Aufhellung einer kosmetischen Farbe, wenn diese um eine oder mehr Nuancen heller werden soll. Beim Stripping wird die kosmetische Farbe entfernt, wodurch im Anschluss eine neue Farbe aufgebaut werden kann.

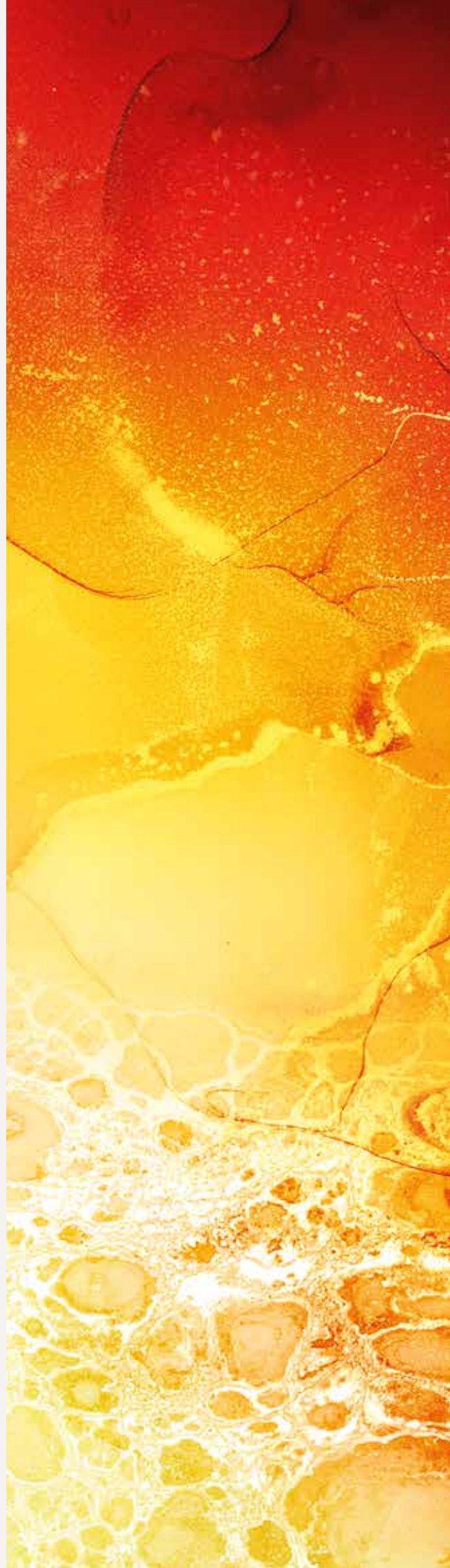
## MIT BLONDIERPULVER MISCHEN:

1:2 (1 Teil Blondierpulver und 2 Teile Oxidationsmittel).

## VORGEHENSWEISE:

1. Haare in Passés unterteilen und direkt auf die Passés auftragen, die heller werden sollen.
2. Vom Hinterkopf ausgehend auftragen und sich an den Seiten nach vorne und schließlich zum oberen Teil hocharbeiten.
3. Aufhellungsprozess während Einwirkzeit konstant überprüfen.
4. Ist der gewünschte Hellegrad erreicht, vollständig ausspülen und mit Shampoo waschen.
5. Auswaschen und Ergebnis überprüfen. Sollte das Ergebnis zu hell ausfallen, Repigmentierung durchführen. Bei gleichmäßigem Ergebnis mit der Zielfarbe fortfahren.

\* Das Ergebnis ist stark bedingt durch die Haarstruktur und die bereits bestehende Farbe.







# COLOR STRIPPING WASH

## WAS IST DAS?

Mit dieser Mischung können ungewollte Reflexe aus dem Haar entfernt werden (Grün-/ Graustich, überschüssige Farbe, etc.). Mit diesem wichtigen und notwendigen Schritt wird vermieden, dass bei der Mischung von zwei kontrastierenden Farben (Farbe auf dem Haar + aufgetragene Farbe) ein unerwünschtes Ergebnis entsteht. Das Verfahren ist notwendig, wenn man „Asche“-Highlights (kühl) „golden/rot“ (warm) umfärben möchte und umgekehrt. Color Stripping Wash kommt zur Anwendung, wenn Highlights um weniger als eine Nuance verändert werden sollen.

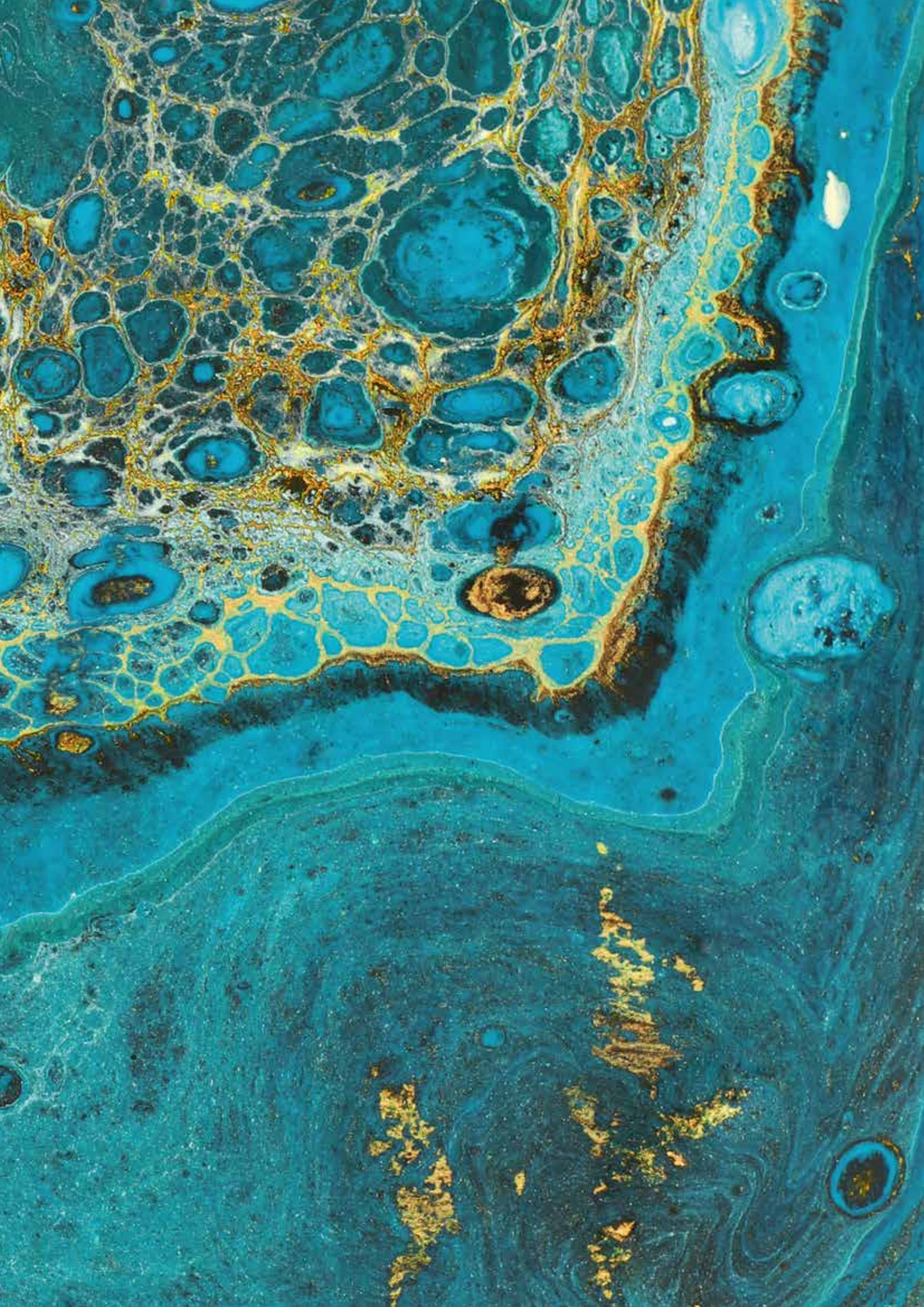
## MIT BLONDIERPULVER MISCHEN:

- 25g Nettogewicht GOLD Blondierpulver.
- 75g Nettogewicht GOLD Peroxid 3%.
- 10g Nettogewicht GOLD Daily Purifying Shampoo. Einwirkzeit: 5 bis 20 Minuten.

## VORGEHENSWEISE:

1. Mischung auf Haarbereichen mit ungewollten Reflexen auftragen, Haare zuvor befeuchten.
2. Produkt in die Haare kämmen (Sichtprobe!).
3. Sobald der gewünschte Effekt erreicht ist, vollständig mit warmem Wasser ausspülen und mit Shampoo waschen.
4. Mit der Anwendung der gewählten kosmetischen Farbe fortfahren.







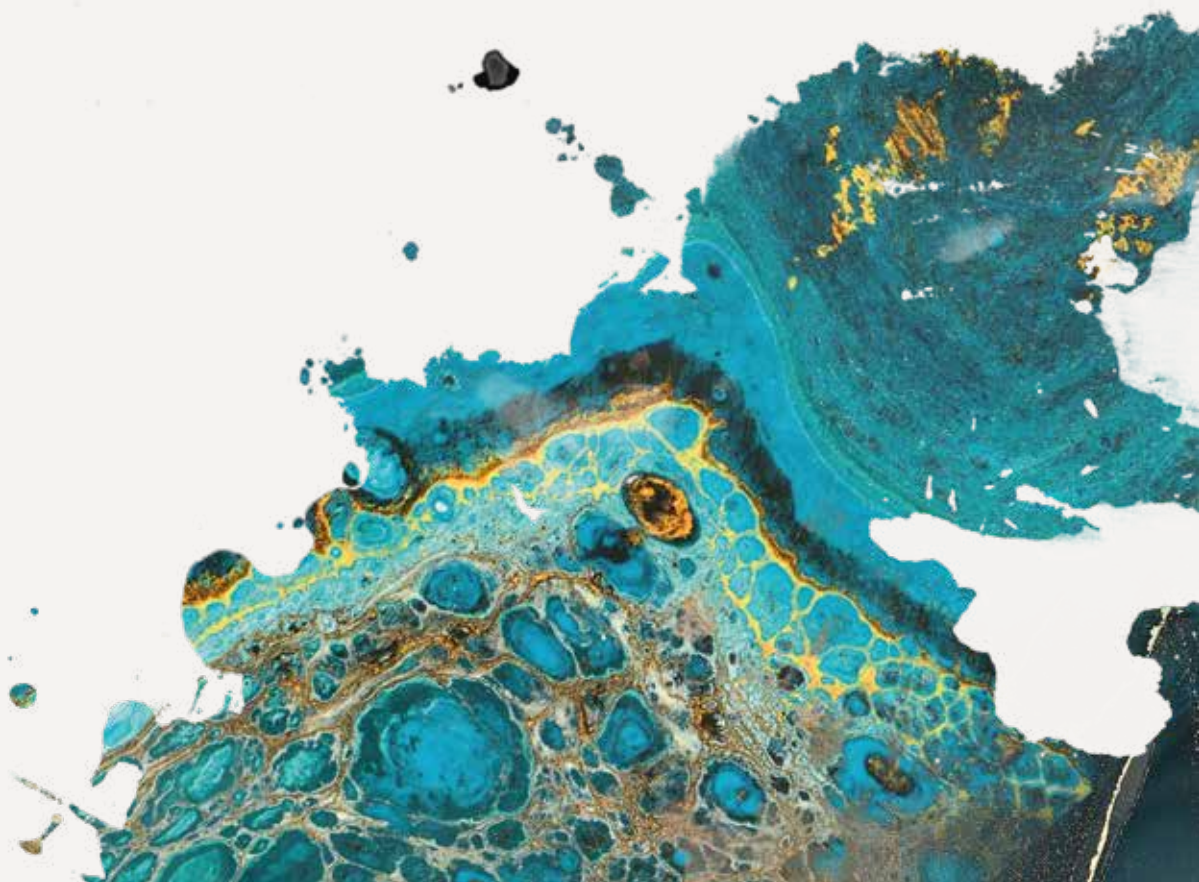
# ZUSÄTZLICHE ANWEISUNGEN FÜR ERFOLGREICHE ERGEBNISSE

ZIEL	ZUSÄTZLICHE ANWEISUNGEN	ENTWICKLER	ERGEBNIS	MISCH-VERHÄLTNIS	ZEIT	
Natural, Intense Natural (optional mit Booster)	Vollständige Grau-abdeckung	70-100% graues Haar.  Je mehr Booster Sie benutzen, desto geringer ist die Abdeckung.	3% Kann dicke Haare nicht abdecken. Nicht empfohlen für Intense Natural.	Gleicher Farbton	1:1	35-50 Min.
		Bei sehr wider-spenstigem grauem Haar: Mindestens 6% Entwickler oder mehr.	6% Normale und dicke Haare.	Anhebung um 1-2 Nuancen		
		Beim Arbeiten mit Nuancen von 7 oder höher mit schwächerer Pigmentierung: eine halbe Nuance dunkler mischen. Z.B. Ausgangshaarfarbe 8 – Halb 7, halb 8 mischen.	9% Normale und dicke Haare, wenn entsprechendes Aufhellergesamt benötigt wird.	Anhebung um 2-3 Nuancen		
		Wärmequelle in den ersten 10-15 Minuten.				
Natural, Intense Natural gemischt mit Fashion-Serie	Natürliche Abdeckung mit vielen Nuancen und Melange-Effekt	Bei 15-30% grauem Haar	3%	Gleicher Farbton		35-45 Min.
		1 Teil Natural / Intense Natural :	6%	Anhebung um 1-2 Nuancen		
		2 Teile Fashion-Serie	9%	Anhebung um 2-3 Nuancen		
		Bei 30-60% grauem Haar  1 Teil Natural / Intense Natural :  1 Teil Fashion-Serie				

ZIEL	ZUSÄTZLICHE ANWEISUNGEN	ENTWICKLER	ERGEBNIS	MISCH-VERHÄLTNIS	ZEIT
		Bei 60-100% grauem Haar. 2 Teile Natural / Intense Natural : 1 Teil der Fashion Serie			
Fashion-Serie	Gleicher Farbton, Verdunkelung	Sind die Längen um 1 Nuance heller als die Zielfarbe: in den letzten 3-5 Minuten der Einwirkzeit die an den Ansätzen aufgetragene Farbe in Längen und Spitzen zu einer Emulsion verarbeiten. Bei 2 Nuancen Unterschied die trockenen Enden 5-10 Min. behandeln. Bei mehr als 2 Nuancen die trockenen Enden 10-15 Min. behandeln	1,5%, 3%	1,5% kühleres Ergebnis 3% wärmeres Ergebnis	1:1.5 30-35 Min.
	Aufhellen der natürlichen Haarfarbe		3%	Anhebung um 1 Nuance	30-35 Min.
			6%	Anhebung um 1-2 Nuancen	
			9%	Anhebung um 2-3 Nuancen	35-40 Min.
			12%	Anhebung um 3-4 Nuancen	1:2 50-55 Min.
	Tönen	Möglich auf nassem Haar	1,5%, 3%		1:1.5 - 1:2 1-30 Min.
High lifts	Aufhellen, natürliche Farbe	Empfohlen ab Stufe 7	9%	Anhebung um 2-3 Nuancen	1:2
			12%	Anhebung um 3-4 Nuancen	1:2
			12%	Anhebung um 5 Nuancen (Mischverhältnis 1:1 mit 000SSS)	1:2 50-55 Min.
	Tönen	Normales Haar (trocken oder nass)	1,5%		1:2
		Geschädigtes / blondiertes Haar (trocken oder nass)			1:3 1-15 Min.



ZIEL		ZUSÄTZLICHE ANWEISUNGEN	ENTWICKLER	ERGEBNIS	MISCH-VERHÄLTNIS	ZEIT	
000SSS	Blondieren	Sun - kissed Effekt	6%	2 Nuancen (bis zu 3 mit Folie)	1:2	34-45 min	
			9%	3 Nuancen (bis zu 4 mit Folie)			
	Aufhell-Booster	Geschädigtes / blondiertes Haar (trocken oder nass)	9%, 12%	Aufhelleffekt bis zu 1 Stufe		50-55 min	
			1,5% - 9%	reichhaltigere und cremigere Textur des Blondierpulvers		50 min	
			Geschädigtes / blondiertes Haar (trocken oder nass)	1,5% - 9%			Aufhelleffekt bis zu 1 Stufe



# METAMORPHIC SALON SYSTEM

## INTELLIGENTE TECHNOLOGIE ZUM SCHUTZ UND HAARAUFBAU IN EINEM SYSTEM

Intelligente Technologie kombiniert mit Innovationen im Bereich Pflege und Haaraufbau leisten sowohl im Salon als auch zu Hause große Dienste. Das Zweiphasen-Regenerationsprogramm Healing Bond & Vitamin Miracle definiert das Konzept von gesundem Haar völlig neu. Schützen und stärken Sie die innere Haarstruktur während des Färbens und erhalten einen spektakulären Regenerationseffekt. Die Farbe bleibt dauerhaft in der Haarfaser und lässt wunderschöne Nuancen lange halten. Die äußere Schutzschicht der Haare wird gestärkt.

### HEALING BOND & VITAMIN MIRACLE

- Schützt und stärkt die innere Struktur der Haare während des Färbens – für einen spektakulären Regenerationseffekt.
- Erhöht die Haltbarkeit der Farbe. Wunderschöne Nuancen bleiben so lange im Haar und die Schicht bleibt versiegelt und stark.

## NUTZUNG VON HEALING BOND ZUM SCHUTZ

Blondieren & Färben

- Schützt bei Blondierungs- und Färbeporgängen die inneren Keratinketten der Haare.
- Schafft in jeder Haarschicht neue Wasserstoffbrücken und ionische Verbindungen.
- Macht die Haare widerstandsfähiger gegenüber physikalischen und chemischen Schäden.
- Verbessert die Farbaufnahme, erhöht die Intensität und steigert die Haltbarkeit.

Anwendung:

- Blondieren: 10g pro 30g Blondierpulver (ohne Peroxid)
- Färben: 3g pro 30g Farbe (ohne Peroxid)

## NUTZUNG VON VITAMIN MIRACLE ZUM SCHUTZ

Nach dem Blondieren & Färben

- Versiegelt Haar und Farbe.
- Verbessertes Speichern der Feuchtigkeit; glänzenderes und softeres Haar.

Anwendung:

- Nach Ausspülen der Farbe, 10-20 Min. anwenden.
- Mit Ihrem Lieblings-GOLD Conditioner abschließen (optional).





**GOLD**  
DREAM SHAMPOO  
250 ML



MEMORIFIC SALON SYSTEM

**GOLD**  
COME TRUE  
CONDITIONER  
250 ML



MEMORIFIC SALON SYSTEM



# ANWENDUNG ALS EXKLUSIVE SALONBEHANDLUNG

## HEALING BOND

Anwendungsbereich: Exklusive & individuelle Salonbehandlung

- Regeneriert die innere Struktur der Haare, baut Stärke, Elastizität und Flexibilität wieder auf.
- Dringt tief in den Cortex ein und schafft neue Wasserstoffbrücken und ionische Verbindungen in jeder Schicht.
- Haare lassen sich wieder leichter bändigen.

## VITAMIN MIRACLE

Anwendungsbereich: Exklusive & individuelle Salonbehandlung

- Gibt dem Haar Keratin und anorganische Stoffe wieder zurück, die herausgewaschen oder abgebaut wurden.
- Füllt den Keratin-Speicher intelligent da wieder auf, wo es das Haar am meisten braucht.
- Ahmt Haar-Peptide (Bausteine) nach.
- Verdickt die Haarfasern.

## Anwendung:

- **Leichte Schäden:** 5ml GOLD Healing Bond gemischt mit 15ml GOLD Vitamin Miracle.
- **Mittelstarke Schäden:** 10ml GOLD Healing Bond gemischt mit 15ml GOLD Vitamin Miracle.
- **Schwere Schäden:** 15ml GOLD Healing Bond gemischt mit 15ml GOLD Vitamin Miracle.

Direkt auf gewaschenem, handtuch-trockenem Haar anwenden. Empfehlung: Dream Shampoo. 15-20 Min, optional mit Wärme. Ausspülen und Ihren Lieblings-GOLD Conditioner anwenden (optional).

## SALON-SERVICE & BEHANDLUNG DER EXTRAKLASSE

Gliedern Sie für eine besonders exklusive Erfahrung und ein optimales Ergebnis die Behandlung in 2 Schritte:

- Schritt 1: Healing Bond 20 Min. im gesamten Haar einwirken lassen und ausspülen.
- Schritt 2: Vitamin Miracle 20 Min. im gesamten Haar einwirken lassen und ausspülen.

Direkt auf gewaschenem, handtuch-trockenem Haar anwenden. Empfehlung: Dream Shampoo. Nutzung von Wärme ist optional.

# TRUE PIGMENTS

Das GOLD True Pigments System bietet eine völlig neue Qualität bei Conditionern. Entdecken Sie die Welt dieser phänomenalen Farbconditioner-Behandlungen.

Mit dieser brandneuen Technologie, basierend auf konzentrierten Pigmenten im Conditioner, wird dem Haarton das gewisse Etwas verliehen. Lassen Sie ihrer Kreativität freien Lauf! Mischen Sie die Farben und erhalten Sie eine perfekte, personalisierte Nuance, die so intensiv ist, wie Sie es wünschen.

Mit dem Konzept des Farbconditioners erreichen Sie atemberaubende Haarfarben und Pflege gleichzeitig. Hochwirksame Inhaltsstoffe wie hydrolisierter Quinoa, Avocado und Arganöl reichern das Haar mit außergewöhnlichen Pflegesubstanzen an. Vegan & Tierversuchsfrei!

# FARB- SERVICE IM SALON

## **UM WAS HANDELT ES SICH?**

Außergewöhnlicher Farbservice für semi-permanente Farbe im Salon. Kreativität wird bunter!

## **WIE SIE DIESEN FARBSERVICE ANBIETEN**

- Fertigen Sie die Mischung je nach gewünschtem Ergebnis an.
- Vorschlag für Mischverhältnis (alle Farben : Clear Diamond/white) 1:1, 1:2 oder 1:3.
- Mischverhältnissen und Kombinationen sind keine Grenzen gesetzt.
- Gewünschte Menge direkt auf das feuchte oder trockene Haar auftragen und gleichmäßig verteilen.
- 5-20 Minuten einwirken lassen, je nach gewünschter Farbintensität.
- Mit Wasser aufemulgieren, dann vollständig ausspülen.
- Vitamin Miracle 10-20 Min. anwenden (optional)
- Wie gewünscht stylen.
- Farbintensität steigt mit jeder Anwendung.



# TRUE PIGMENTS



# FARBEN WIEDER AUFFRISCHEN

## WAS IST DAS?

Außergewöhnliches Angebot im Salon oder für zu Hause. True Pigments werden mit Metamorphic Come True Conditioner gemischt. Eine Extraportion Pflege und Pigmentverdünnung frischt die Haare auf. Keine intensive Pigmentbehandlung.

## WIE DIE FARBAUFFRISCHUNG FUNKTIONIERT:

- Für gewünschtes Ergebnis Farbconditioner mit Come True Conditioner mischen.
- Vorschlag Mischverhältnis (Farbe : Come True Conditioner) 1:1, 1:2 oder 1:3.
- Mischverhältnissen und Kombinationen sind keine Grenzen gesetzt.
- Gewünschte Menge direkt auf feuchtem Haar auftragen und gleichmäßig verteilen.
- 5-20 Minuten einwirken lassen, je nach gewünschter Farbintensität.
- Mit Wasser aufemulgieren, dann gründlich ausspülen.
- Vitamin Miracle 10-20 Min. anwenden (optional).
- Wie gewünscht stylen.
- Farbintensität steigt mit jeder Anwendung.







# HOME SERVICE

## WAS IST DAS?

Ein Service für Kunden, die zu Hause für bleibende Farbintensität und Farbglanz sorgen möchten. Sie können die 300ml-Tube (oder mehr) direkt an Ihre Kunden verkaufen. Die Farbe kann so zwischen den Salonbesuchen aufgefrischt und zum Strahlen gebracht werden.

# GOLD

PROFESSIONAL HAIRCARE

